

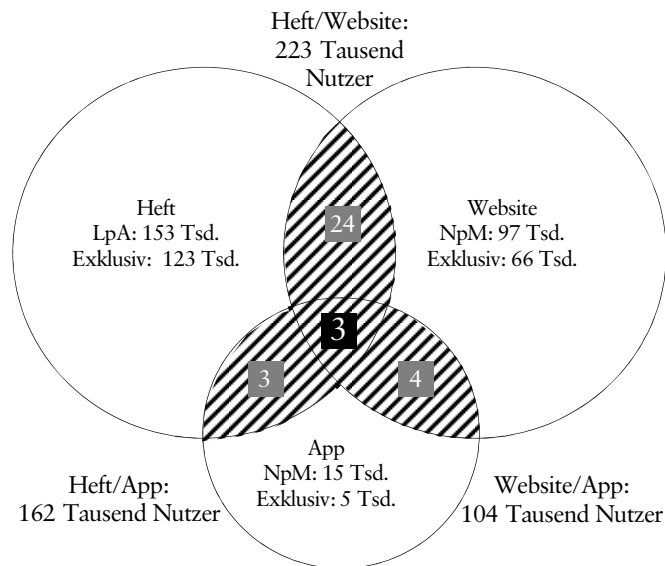
brand eins

Wirtschaftsmagazin



Moderne Entscheider
LAE 2017

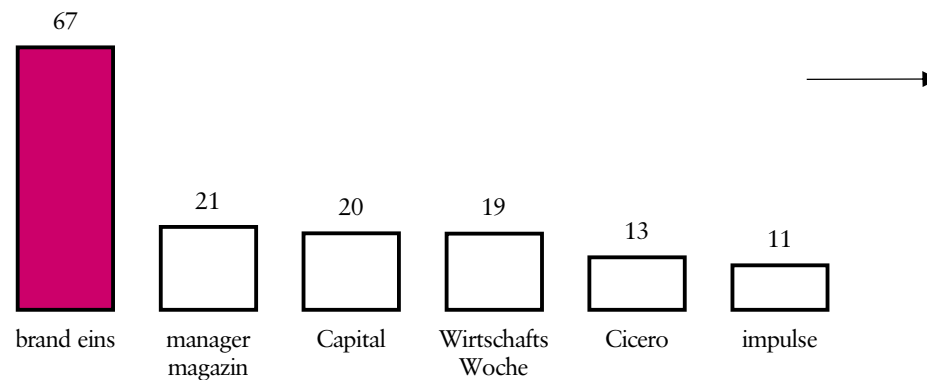
228 Tausend Nutzer für brand eins



→ **228 Tausend Nutzer**

Nutzer in Tausend Personen
Zielgruppe: Gesamt, LpA und NpM

brand eins ist exklusiv.

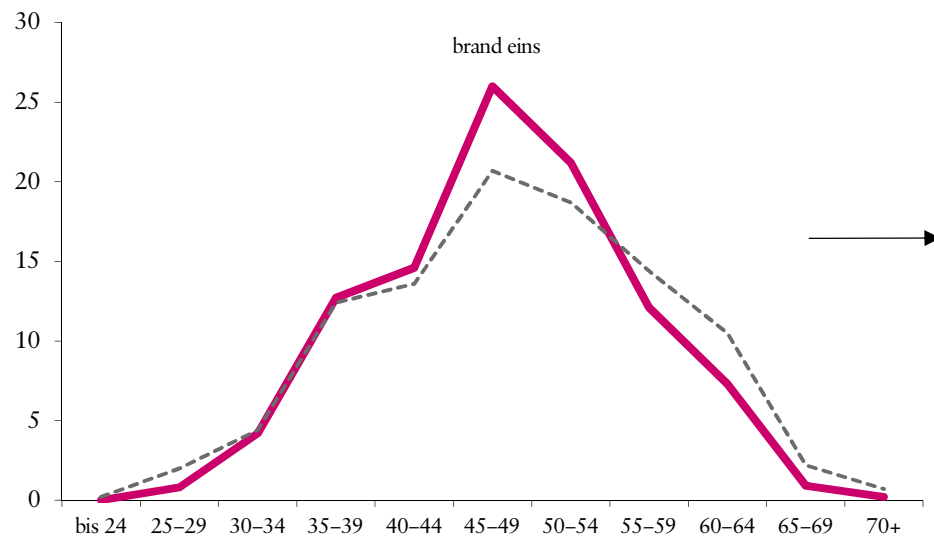


Nicht jeder

brand eins liest nicht jeder. Und wer brand eins liest, liest nicht alles. Die Überschneidungen der Leserschaft von brand eins mit klassischen Wirtschaftsmagazinen steigen nicht über 25%. Das heißt: Wer die modernen Entscheider erreichen will, kommt um brand eins nicht herum.

Überschneidungen in der LAE 2017
LpA bei Lesern von brand eins, Angaben in Prozent

brand eins-Leser sind jung



47,8 Jahre

Das Durchschnittsalter bei den brand eins-Lesern beträgt 47,8 Jahre. Im Vergleich zur LAE Gesamt hat brand eins die jüngere Leserschaft.

Altersstruktur: brand eins im Vergleich zu LAE gesamt
Basis: Gesamt, Angaben in Prozent

brand eins-Leser sind gebildet

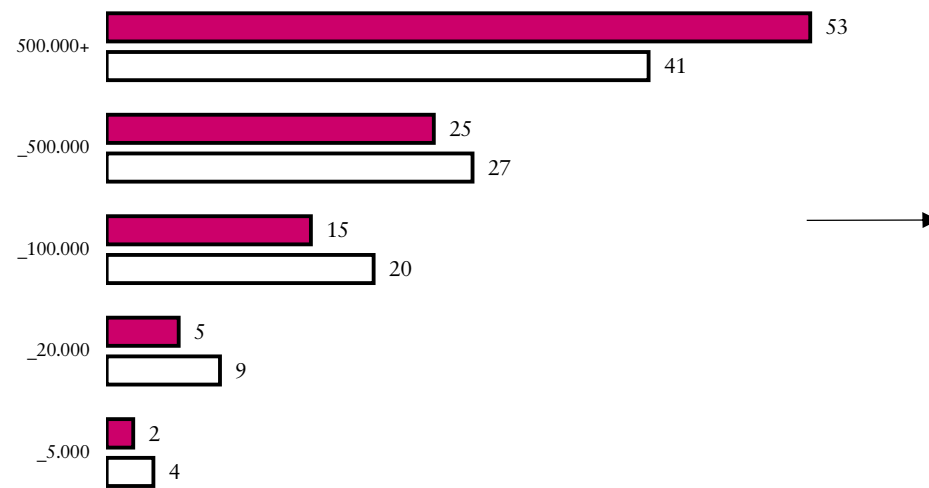


Klug

brand eins-Leser sind gebildet: Rund 76 Prozent von ihnen haben einen Hochschulabschluss (Uni oder FH). Im Vergleich zur LAE gesamt sind dies 15 Prozentpunkte mehr.

Berufsausbildung: brand eins im Vergleich zu LAE gesamt
Basis: Gesamt, Angaben in Prozent

brand eins-Leser sind urban



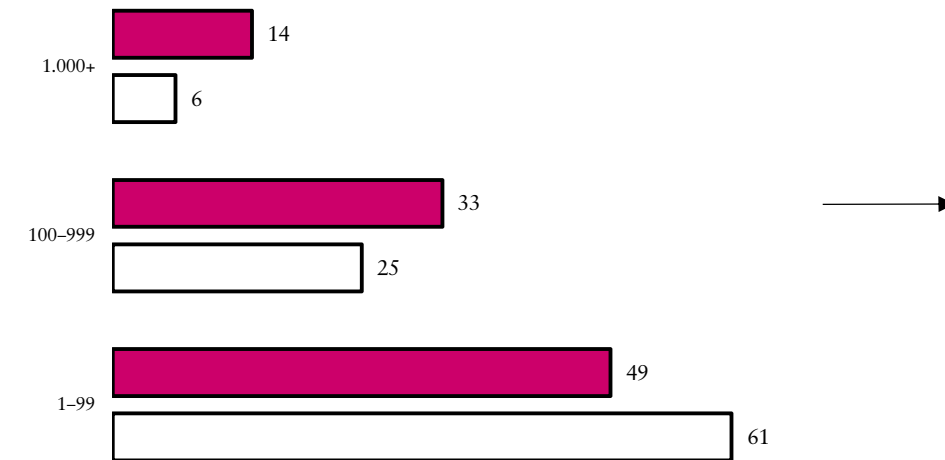
Einwohner im Wohnort

City-Life

→ Gut die Hälfte der brand eins-Leser lebt in Metropolen mit 500.000 Einwohnern und mehr. Sie leben einen urbanen Lebensstil –mitten im pulsierenden City-Life, weltgewandt und trendbewusst.

BIK-Gemeindegrößenklassen: brand eins im Vergleich zu LAE gesamt
Basis: Gesamt, Angaben in Prozent

brand eins-Leser arbeiten in mittelgroßen Unternehmen



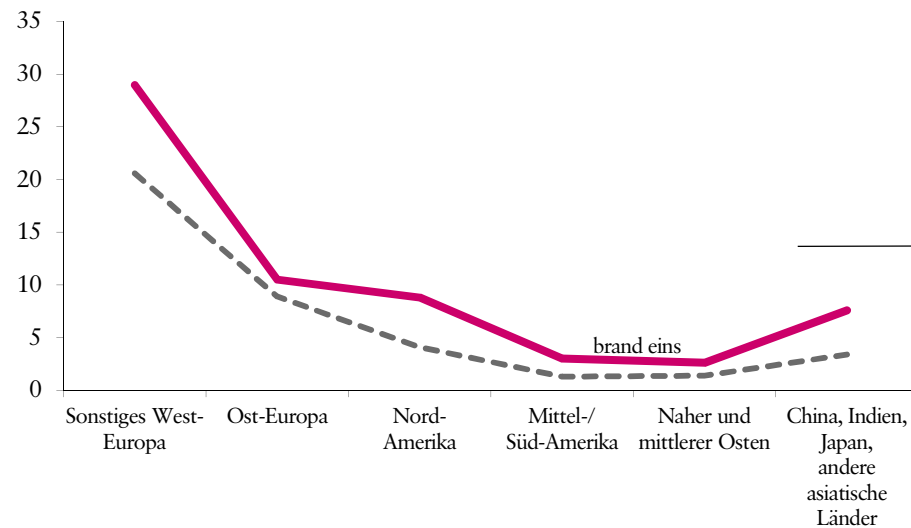
Professionals

Etwa die Hälfte der brand eins-Leser arbeitet in kleinen und mittelgroßen Unternehmen mit 1-99 Beschäftigten. Ein Drittel arbeitet in großen Unternehmen mit bis zu 999 Mitarbeitern.

Anzahl Beschäftigte im Unternehmen

Selbstständige, Freie Berufe, Leitende Angestellte: Zahl der Beschäftigte an der Arbeitsstätte: brand eins im Vergleich zu LAE gesamt
Basis: Gesamt, Angaben in Prozent

brand eins-Leser reisen weit

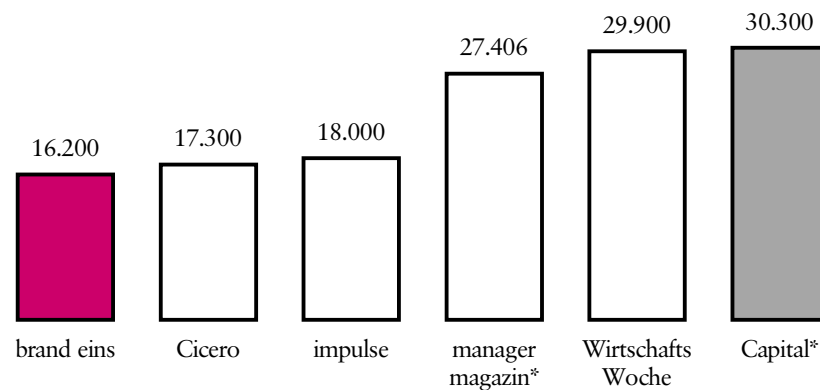


Weltenbummler

Heute in Tokyo, morgen schon in New York. brand eins-Leser reisen nicht nur viel, sondern auch weit. Ein Viertel der brand eins-Leser erkunden am liebsten fremde Länder.

Reiseziele in den letzten 12 Monaten: brand eins im Vergleich zu LAE gesamt
Basis: Gesamt; Angaben in Prozent

brand eins ist bezahlbar.



Preis-Leistung

Mit 16.200 Euro für die 1/1 Seite 4c ist brand eins der günstigste Titel im Wettbewerbsumfeld und kommt mit einem Tausend-Auflage-Preis* von 162,00 Euro auf einen der niedrigsten Werte in dieser Liga.

Wir halten das für einen fairen Preis. Sie auch?

Anzeigenpreise 2017
1/1 Seite 4c brutto in Euro

Ihre Ansprechpartner

Verlag
brand eins Verlag GmbH & Co. oHG
Speersort 1
20095 Hamburg
Postfach 10 19 26
20013 Hamburg
Tel. +49 40/32 33 16-70
Fax +49 40/32 33 16-80
verlag@brandeins.de
www.brandeins.de

Verlagsleitung
Antje Söhlke
antje_soehlke@brandeins.de
Tel. +49 40/32 33 16-71

Anzeigendisposition
Jan van Münster
jan_vanmuenster@brandeins.de
Tel. +49 40/32 33 16-73

Anzeigenberatung
Anja Biester
anja_biester@brandeins.de
Tel. +49 40/32 33 16-78

Norbert Böddecker
norbert_boeddecker@brandeins.de
Tel. +49 40/32 33 16-51

Christina Fichtinger
christina_fichtinger@brandeins.de
Tel. +49 40/32 33 16-43

Stefanie Giese
stefanie_giese@brandeins.de
Tel. +49 40/32 33 16-83

Sabrina Kleinjohann
sabrina_kleinjohann@brandeins.de
Tel. +49 40/32 33 16-64

Anzeigenmarketing
Carina Jesch
carina_jesch@brandeins.de
Tel. +49 40/32 33 16-82